



Externer Speicher kompatibel 2.0 und 3.0

3 TB My Book Essential: Speicherung und Datensicherung der neuen Generation

Das weltweit meistverkaufte externe Festplattenlaufwerk bietet einen USB-2.0- und USB-3.0-Anschluss und damit Kompatibilität für heute und hohes Tempo für die Zukunft.

Grafische Datensicherungssoftware und Passwortschutz mit Hardware-Verschlüsselung sorgen für die Sicherheit Ihrer Daten. Dieses schlanke Laufwerk steht ordentlich neben anderen My Book-Laufwerken auf dem Regal.



Abmessungen

Höhe: 165 mm (6,5 Zoll)
Tiefe: 135 mm (5,3 Zoll)
Breite: 48 mm (1,9 Zoll)
Gewicht: 1,18 kg (2,6 lb)



Technische Betriebsdaten

Datenübertragungsrate1: Bis zu 480 Mb/s im USB-2.0-Modus, bis zu 5 Gb/s im USB-3.0-Modus

Systemkompatibilität

NTFS-formatiert für Windows[®] XP, Windows Vista[®], Windows 7

Neuformatierung notwendig für Mac OS[®] X Leopard[®], Snow Leopard[®]

Inhalt des Kits

- Externe Festplatte
- USB-Kabel
- Steckernetzteil
- Software WD SmartWare
- Schnellinstallationsanleitung



€ 135,-

zuzüglich MwSt.



EBI[®] Computerlösungen
Schoemperlenstr. 12A
D-76185 Karlsruhe

Tel: 0721-95500-0
Fax: 0721-95500-55

info@ebi.de

Sie erreichen unseren Vertrieb auch direkt:



Silvia Ebinger

0721-9550013
s.ebinger@ebi.de

Die Angebote sind freibleibend. Druckfehler, Irrtümer und technische Änderungen vorbehalten. Lieferung solange der Vorrat reicht.

Alle Preise zuzüglich gesetzl. MwSt.

Undelivered Mail Returned to Sender

Was sind eigentlich Backscatter?

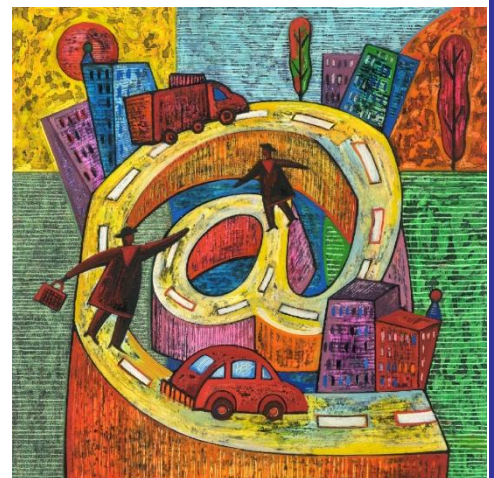
„Backscatter“ genau übersetzt bedeutet Rückstreuung. Dabei geht es um Email-Rückmeldungen Ihres eigenen Mailserver oder die Ihres Providers auf Spammessages oder Abwesenheitsbenachrichtigungen, und diese können Sie regelrecht überfluten.

Ganz klassisch enthalten solche Mails z.B. den Betreff: „Undelivered Mail Returned to Sender“. Diese Meldung erhalten Sie als User wenn der Spam-Versender Sie als vorgeblichen Absender angegeben hat.

Leider kann ein Mailserver (noch) nicht zwischen gewünschten und unerwünschten Benachrichtigungen unterscheiden, so dass man in erster Linie abwartet und ggfs. im Emailprogramm Regeln zur Filterung einrichtet. Geben Sie Ihre persönliche Emailadresse nur an vertrauenswürdige Personen oder Institutionen heraus, und verwenden Sie kurzlebige Wegwerfadressen für einmalige Anmeldungen oder Registrierungen.

Bekommen Sie auch unerklärliche Emailnachrichten?

Dann sprechen Sie uns an.





Seeluft trifft Flussgenuss

Infoabend mit AIDA & A-rosa

Unser Kunde, das Reisebüro TUI Travel Star City lädt ein zu einem Informationsabend rund um das Thema Fluss- & Seereisen mit AIDA & A-rosa. Es erwartet Sie ein bunter Abend mit jeder Menge Informationen, interessanten Fachvorträgen und kulinarischen Köstlichkeiten.

Gerne sind auch interessierte Menschen aus Ihrem Umfeld zu diesem Event herzlich eingeladen - aufgrund begrenzter Platzkapazitäten wir jedoch um Voranmeldung gebeten.

Termin: Di. 25.10.2011, 18:30 - 21:30
Ort: TUI Travel Star City reisebüro GmbH
 Pfintzstr. 73, 76227 Karlsruhe
 Tel.: 0721 9405800



Kontakt/Anmeldung: www.city-karlsruhe.de

Freiformschmiede Rosswag wurde 100

Wir gratulieren unserem Kunde zum Firmenjubiläum

Rosswag schaut auf eine spannende Unternehmensgeschichte zurück: Entstanden in der Kaiserzeit hat es zwei Weltkriege unter der Führung des Unternehmensgründers August Roßwag und dessen gleichnamigen Sohns überlebt; seit den 70er-Jahren im Kleinsteimbacher Gewann Stumpenacker ansässig wurde das Werk stetig vergrößert.

Heute arbeiten rund 180 Menschen, darunter 23 Azubis, für Rosswag. Die Mitarbeiter schmieden Teile für Hightech-Produkte wie den Airbus A 380 und bearbeiten diese Werkstücke auch komplett bis zur Einsatzreife in Anlagen und Maschinen. Eine Spezialität bei Rosswag: das Schmieden von Glockenklöppeln, bei der Edelstahl Rosswag mittlerweile eine führende Rolle in Europa einnimmt. Dies zeigte sich erst vor kurzem erneut: Bei der Papstmesse am 25. September auf dem Flugplatz in Freiburg sollen Glocken läuten; die Klöppel dazu hat Rosswag hergestellt. Die Kosten übernehmen die Gesellschafter des Unternehmens. Glockenklöppel von Edelstahl Rosswag hängen heute schon im Erfurter Dom, in der Dresdner Frauen- und Dresdner Hofkirche, im Wiener Stephansdom, im Straßburger Dom oder in der Friedensglocke auf Malta.

In Zukunft will der Betrieb auch neue Märkte erschließen und bestehende Märkte ausbauen, zum Beispiel in der Offshoreindustrie oder im Sonderarmaturenbau. Auch die neue Photovoltaikanlage auf dem Dach der mechanischen Bearbeitung sei ein Zeichen für die Zukunft, der sich das Unternehmen stelle, so Essig.

Wir sind stolz darauf, das Unternehmen Edelstahl Rosswag seit XX Jahren zu unseren Kunden zu zählen. [Weitere Informationen zu Edelstahl Rosswag.](#)



Geschafft!

Das EBI Monitoring Tool perfekt im Einsatz. MEHRWERTE für IT-Systemhäuser



Anfang Oktober haben wir die 6 monatige Test- und Prüfphase erfolgreich abgeschlossen. Somit sind wir nun noch besser in der Lage, ausgewählte Kundenmaschinen über alle relevanten Parameter zu überwachen. Damit ist es uns möglich, Störungen schon zu erkennen und zu beseitigen, noch bevor sie auftreten. Dazu gehören Parameter wie Temperatur, Auslastung, Leistung, Erreichbarkeit, Sicherheitscheck, Hackerprüfung usw.

Gerne gibt Ihnen Herr Ebinger Auskunft zum neuen EBI Monitoring Tool.